

CONVENCIONES

Red Consumo Agua Fria

Red Consumo Agua Caliente

Acometida

Codo 90°

Tee

Valvula de cheque

Valvula Proyectada de paso

Calentador

Medidor

NUDO

ESPECIFICACIONES DE TUBERIAS

REDES INTERNAS Y ACOMETIDAS

- Usar tubería PVC Grado I Tipo I.

- La tubería no especificada sera en PVC para agua fria y CPVC para agua caliente.

- Tuberías D=1/2" PVC Presión RDE 9 para agua fria.

- Tuberías D=3/4" PVC Presión RDE 11 para agua fria.

- Tuberías D=1" PVC Presión RDE 21 para agua fria.

- Tuberías D=1/2" CPVC Presión RDE 11 para agua caliente

- En el cuarto de bombas y la tubería al descubierta sera en hierro galvanizado tipo pesado.

- Valvulas en bronce tipo pesado.

REDES EXTERNAS

- Tuberías D>=1/2" Usar PVC presion RDE21 union mecanica.

- Accesorios en H.F o cuerpo de hierro ductil ASTM A536

- Valvulas D<= 4", en hierro ductil compuerta elastica.

- Compuerta elastica norma NTC 1279, NTC 2079 o AWWA C-515, C-509, C-550.

- Valvulas D>=6" en hierro fundido clase 150 o H. ductil.

- Compuerta elastica norma NTC 1279, NTC 2079 o AWWA C-515, C-509, C-550.

NOTAS

- Las dimensiones estan dadas en metros.

NOTA:
De acuerdo con la disponibilidad N° 787130, se debe adecuar el sistema de redes de distribución incluyendo en el plan de ampliación de la prestación de servicio la construcción de una red de 4" PVC RDE21 por la Carrera 18 desde la Calle 16 hasta la Calle 17, en una longitud de 95 metros.

DIRECCION: BUCARAMANGA SANTANDER

PROYECTO: SAN FRANCISCO TOWER

PROY: PROYECTO

PROY: PROYECTO

COLABORADOR: NAYIBE FLOREZ OSORIO

COLABORADOR: NAYIBE FLOREZ OSORIO

CONTIENE: RED HIDRÁULICA EXTERNA

CONTIENE: RED HIDRÁULICA EXTERNA

VERSION: FECHA: 13/03/2023 N°: A MODIFICACION: DISEÑO INICIAL

VERSION: FECHA: 13/03/2023 N°: A MODIFICACION: DISEÑO INICIAL

OBSERVACIONES:

OBSERVACIONES:

N° DE PLANOS: 11

N° DE PLANOS: 11

PLANO NUMERO: HID-01

PLANO NUMERO: HID-01

REVISOR: ARCHIVO: PL_HID_SAN FRANCISCO TOWER_JAMBO 2023.DWG

REVISOR: ARCHIVO: PL_HID_SAN FRANCISCO TOWER_JAMBO 2023.DWG

ESCALA: 1:250

ESCALA: 1:250

FECHA: MARZO 2023

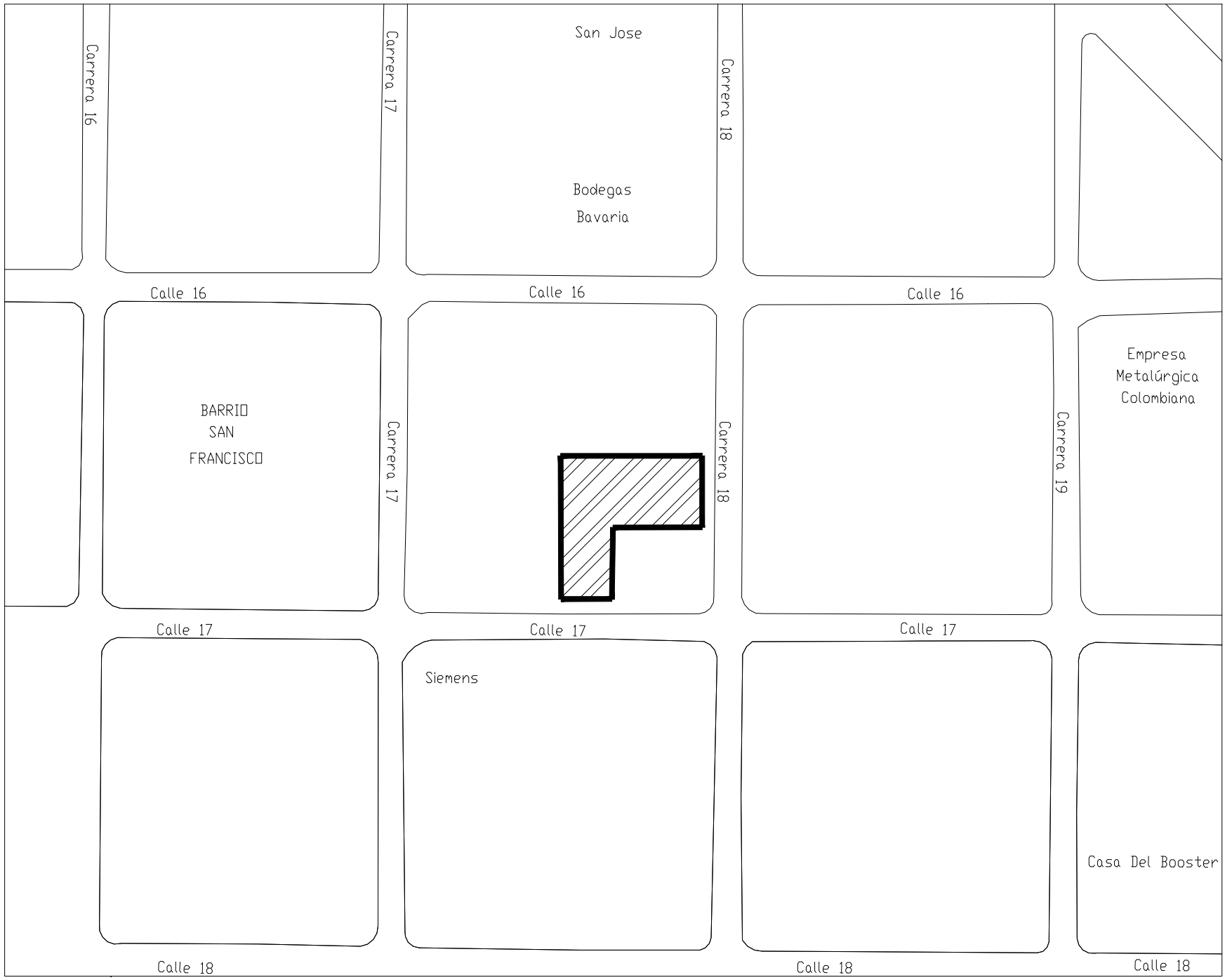
FECHA: MARZO 2023

amb

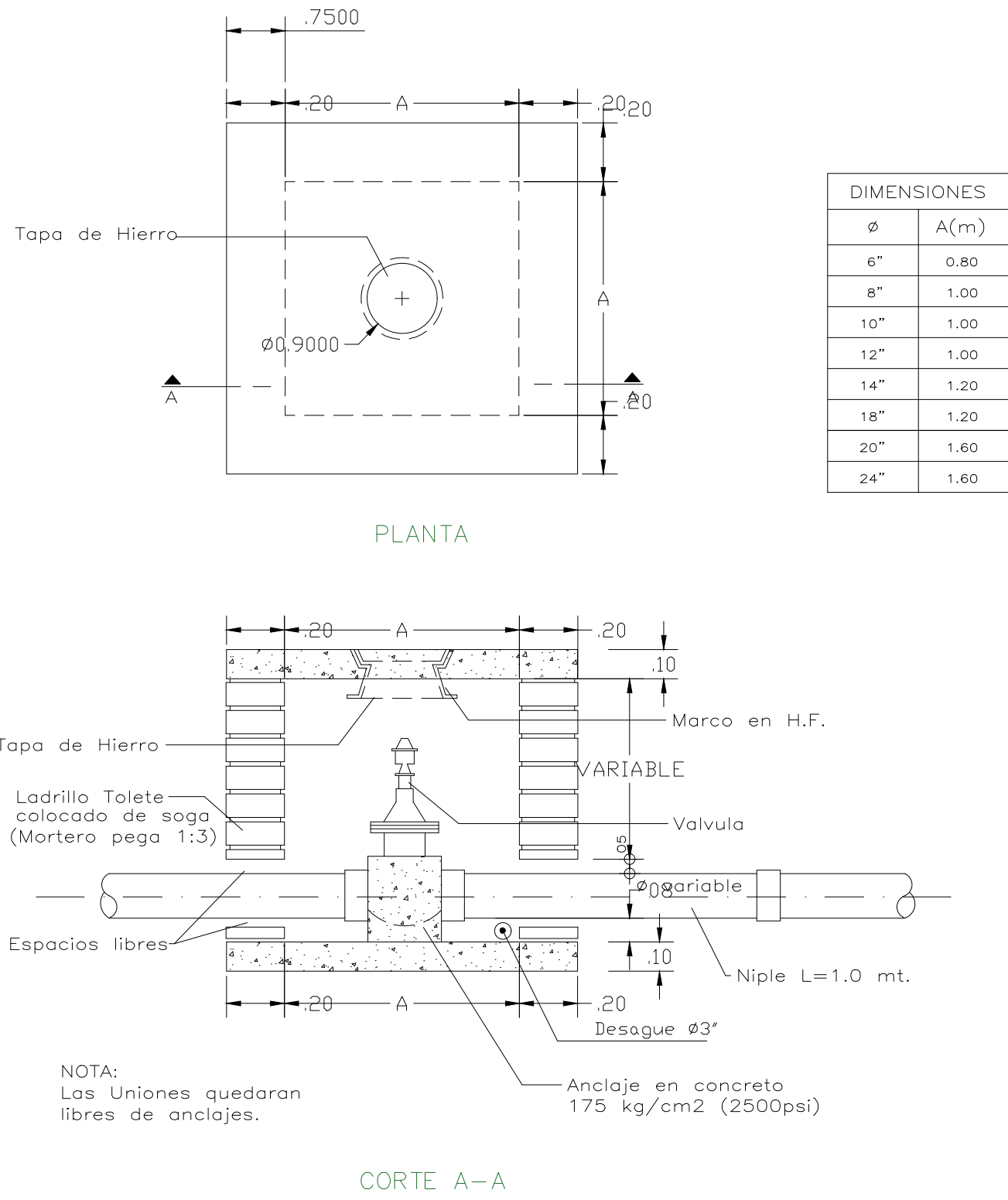
amb

SECCION ADMINISTRATIVA DE BUCARAMANGA S.A. E.S.P.

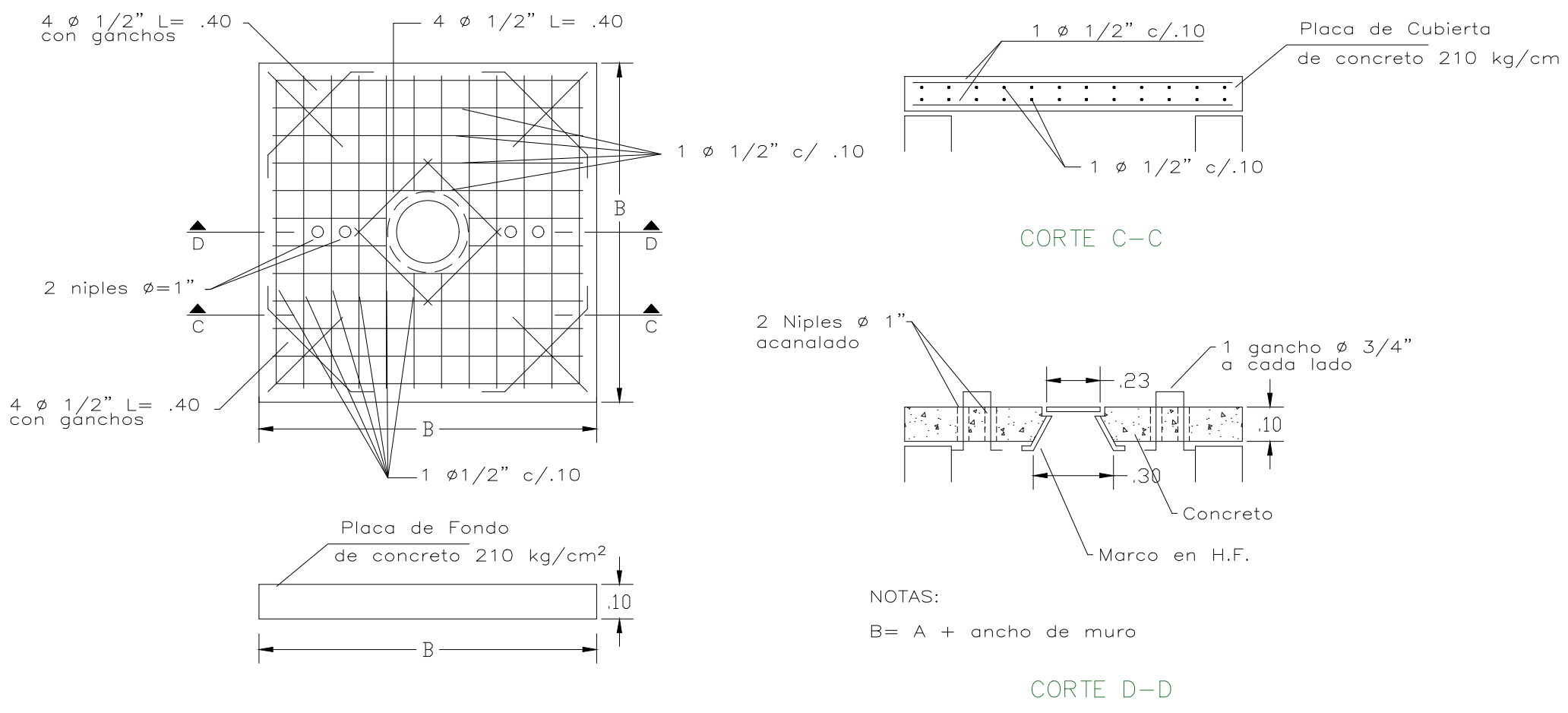
SECCION ADMINISTRATIVA DE BUCARAMANGA S.A. E.S.P.



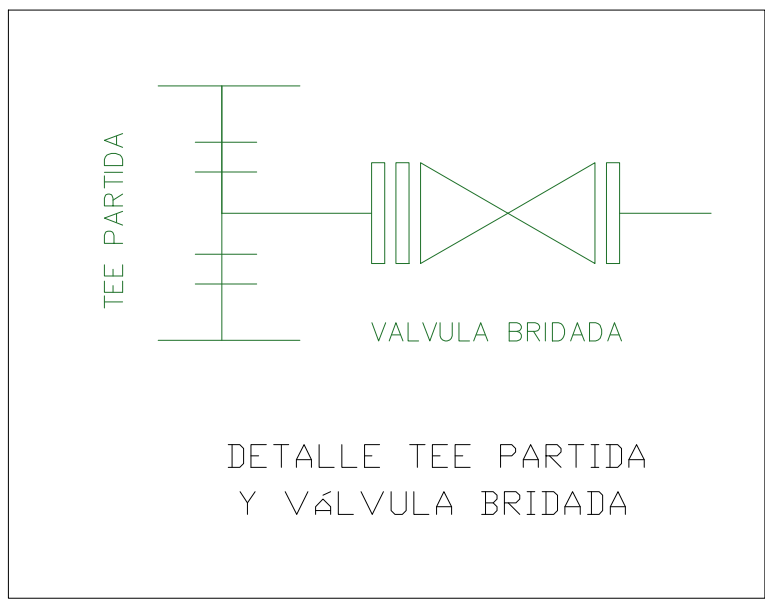
LOCALIZACION GENERAL
ESCALA 1:1500



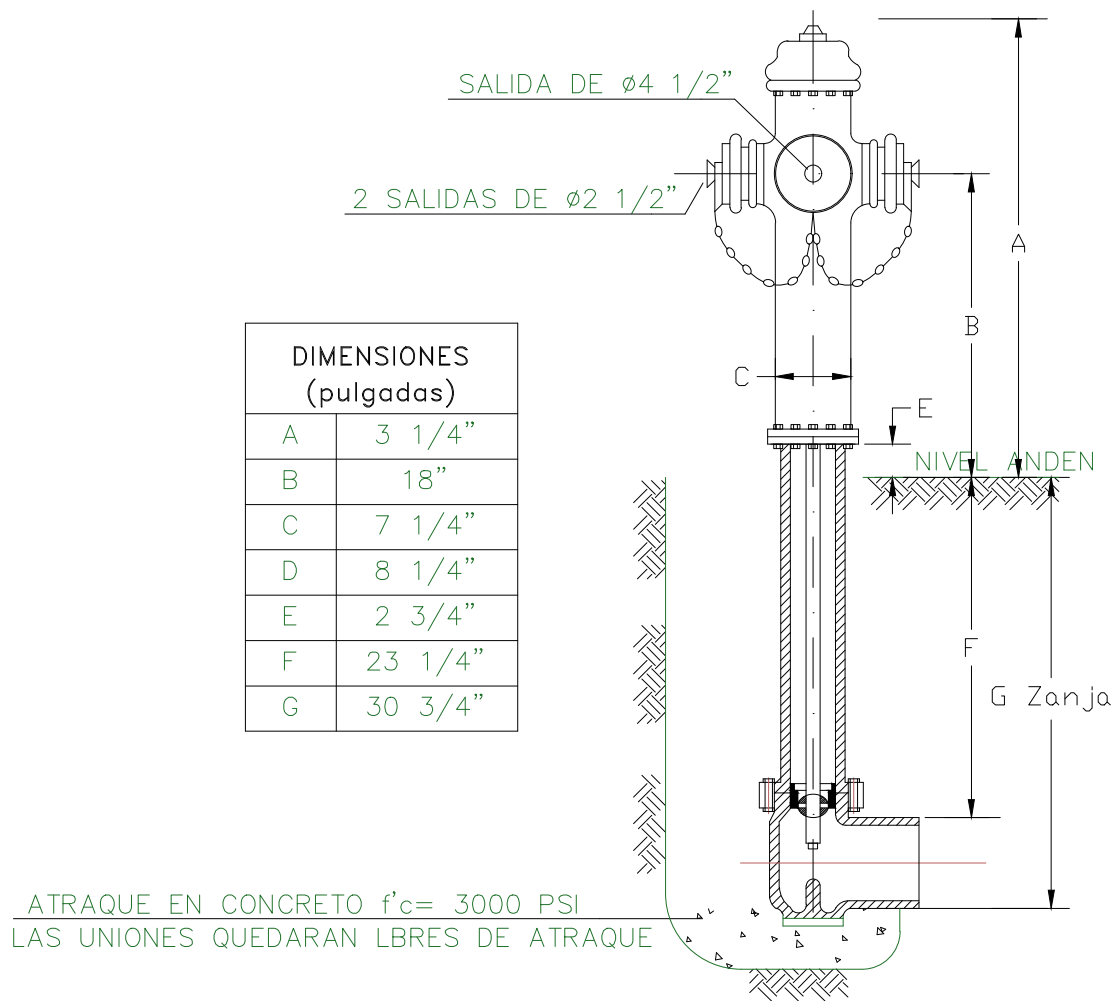
CAMARA PARA VALVULA DE COMPUERTA,
VENTOSA O PURGA Y REGULADORA DE 3"
Y MAYORES



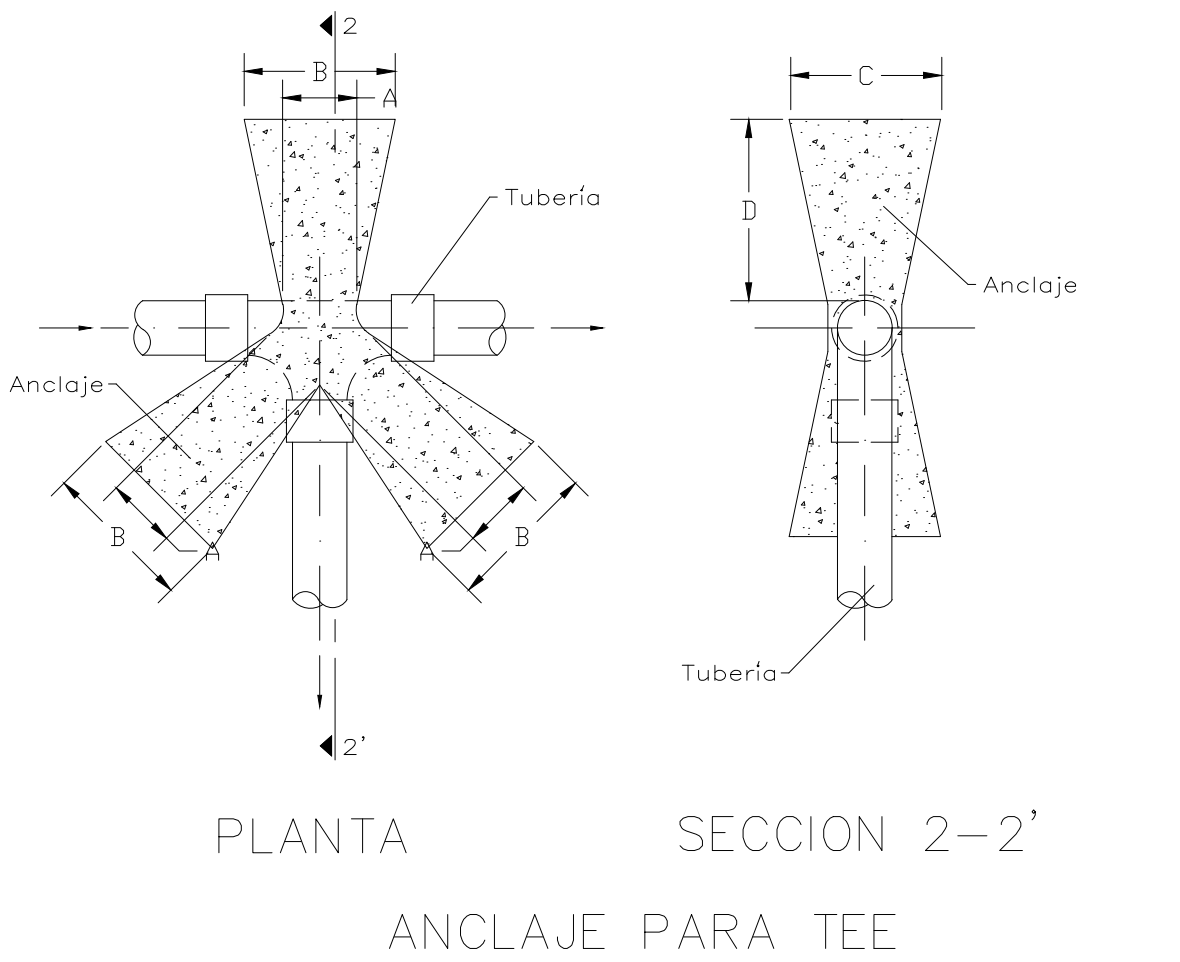
PLACA FONDO
DETALLES ESTRUCTURALES DE LAS CAMARAS EN
MAMPOSTERIA PARA VALVULAS DE 6" Y MAYORES.



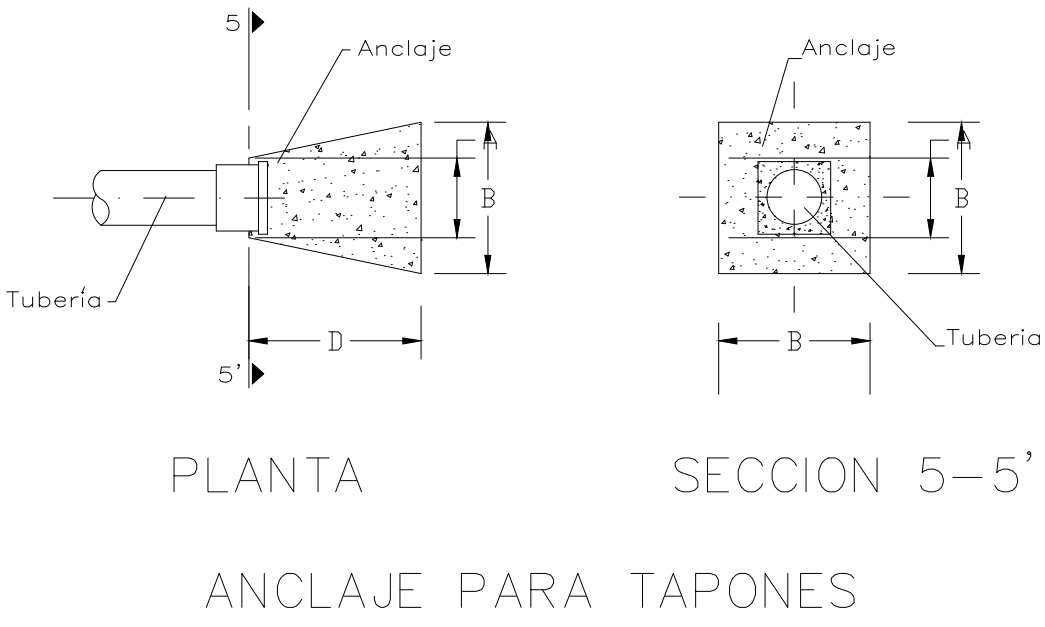
DETALLE TEE PARTIDA
Y VALVULA BRIDADA



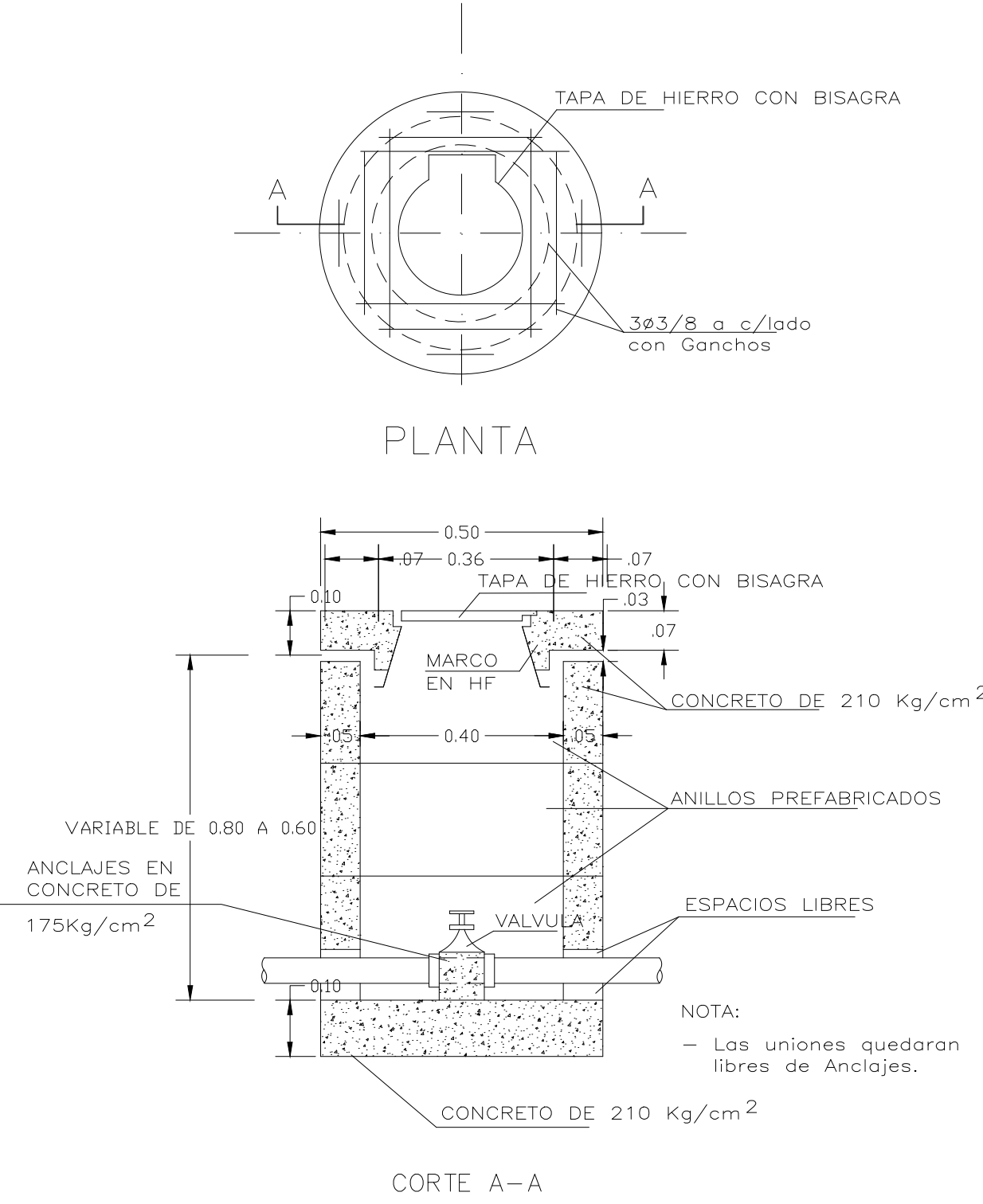
HIDRANTE TIPO TRAFICO 4"



ANCLAJE PARA TEE



ANCLAJE PARA TAPONES



CAJA PREFABRICADA PARA VALVULAS
DE 2", 3" Y 4".

1- ANCHO DE LA ZANJA

- Para tubería de 4", 6", 8".
Ancho mínimo : 0.40 m
Ancho máximo : 0.70 m
- La Zanja puede encontrarse por encima del nivel del tubo. Dependiendo del terreno.
- Para tubería de 2 a 4"
Ancho recomendable : 0.30 m

2- PROFUNDIDAD DE LA ZANJA A LA COTA CLAVE DEL TUBO (H)

- PROFUNDIDAD MINIMA :
- 0.60 metros, si no existe posibilidad de paso de vehiculos.

- PROFUNDIDAD MINIMA :
- 1.00 metro, si existe posibilidad de paso de vehiculos.

- PROFUNDIDAD MAXIMA :
- 1.30 metros.

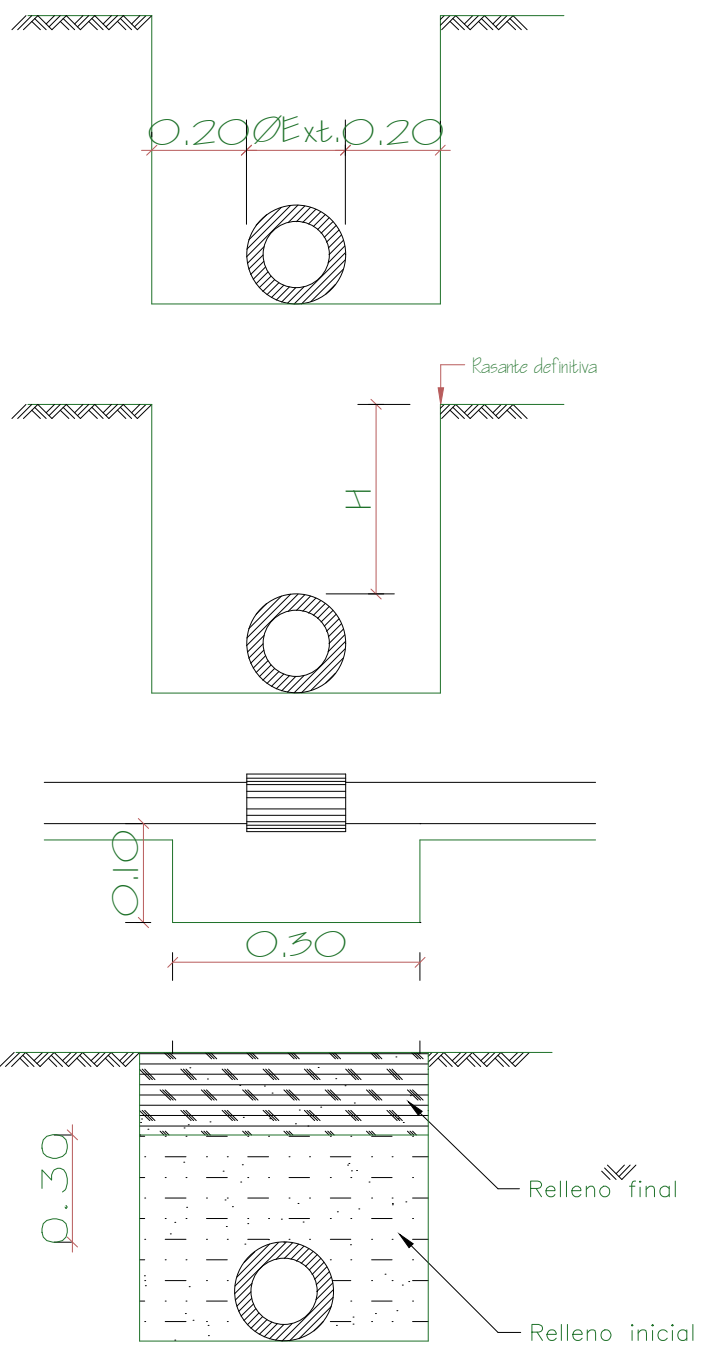
3- CAJA PARA LA UNION

- En el sitio de la union excavar una caja de 0.30 m * 0.10 m.

4- RELLENO DE LA ZANJA

- RELLENO INICIAL :
Material escogido libre de piedras (No debe usarse tierra vegetal), apisonado en capas de 0.10 m de espesor, hasta 0.30 m. por encima del tubo.
- RELLENO FINAL :
Material no escogido pero de aceptable calidad, exento de piedras grandes.

- * Todas las dimensiones estan dadas en metros.



INSTALACION TUBERIA DEL ACUEDUCTO

SIN ESCALA

CONVENCIONES

Red Consumo Agua Fria

Acometida

Codo 90°

Tee

Valvula de cheque

Valvula Proyectada de paso

Calentador

Medidor

NUDO

ESPECIFICACIONES DE TUBERIAS

REDES INTERNAS Y ACOMETIDAS

- Usar tubería PVC Grado I Tipo I.

- La tubería no especificada será en PVC para agua fría y CPVC para agua caliente.

- Tuberías D=1/2" PVC Presión RDE 9 para agua fría.

- Tuberías D=3/4" PVC Presión RDE 11 para agua fría.

- Tuberías D=1" PVC Presión RDE 21 para agua fría.

- Tuberías D=1/2" CPVC Presión RDE 11 para agua caliente.

- En el cuarto de bombas y la tubería al descubierta será en hierro galvanizado tipo pesado.

- Valvulas en bronce tipo pesado.

REDES EXTERNAS

- Tuberías D=2" Usar PVC presión RDE21 union mecanica.

- Accesorios en H.F. o cuerpo de hierro ductil ASTM A536.

- Valvulas D<= 4", en hierro ductil compuerta elastica.

- Compuerta elastica norma NTC 1279, NTC 2079 o AWWA C-515, C-509, C-550.

- Valvulas D>=6" en hierro fundido clase 150 o H. ductil.

- Compuerta elastica norma NTC 1279, NTC 2079 o AWWA C-515, C-509, C-550.

NOTAS

- Las dimensiones estan dadas en metros.

N° DE PLANOS

11

PLANO NUMERO

HID-03

OBSERVACIONES

VERSION

FECHA

Nº

MODIFICACION

DESIGNO INICIAL

13/03/2023

A

CONTIENE

RED HIDRÁULICA INTERNA
SOTANO 2

REVISÓ

ARCHIVO

FECHA

17 MARZO 2023

ESCALA

1 : 75

COLEGIO

NAYIBE FLÓREZ OSORIO

DIRECCION

PROYECTO

BUCARAMANGA SANTANDER

SAN FRANCISCO TOWER

PROYECTO

SAN FRANCISCO TOWER

CONVENCIONES

Red Consumo Agua Fria

Acometida

Codo 90°

Tee

Valvula de cheque

Valvula Proyectada de paso

Calentador

Medidor

NUDO

ESPECIFICACIONES DE TUBERIAS

REDES INTERNAS Y ACOMETIDAS

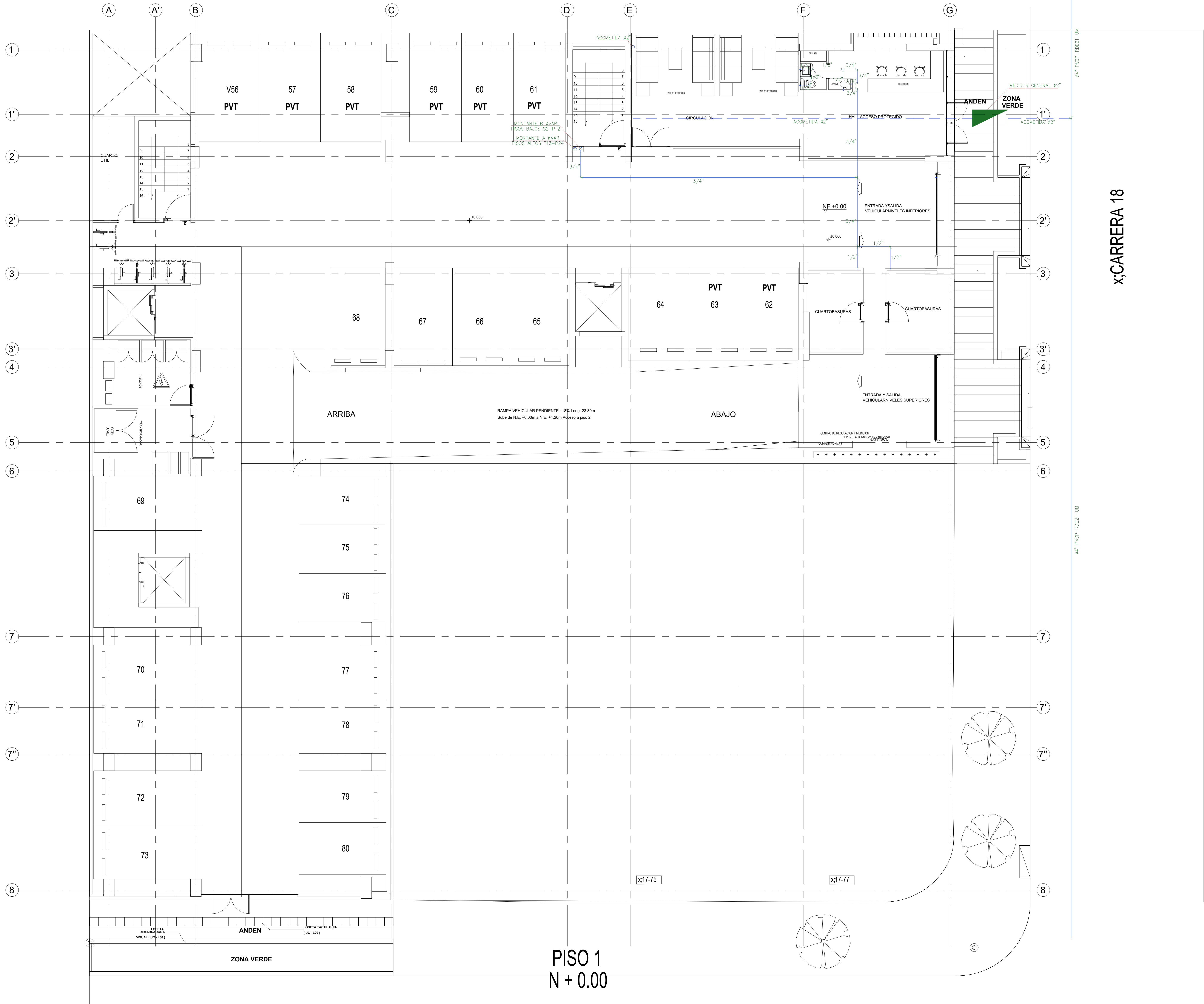
- Usar tubería PVC Grado I Tipo I.
- La tubería no especificada será en PVC para agua fría y CPVC para agua caliente.
- Tuberías D=1/2" PVC Presión RDE 9 para agua fría.
- Tuberías D=3/4" PVC Presión RDE 11 para agua fría.
- Tuberías D=1" PVC Presión RDE 21 para agua fría.
- Tuberías D=1/2" CPVC Presión RDE 11 para agua caliente.
- En el cuarto de bombas y la tubería al descubierto será en hierro galvanizado tipo pesado.
- Valvulas en bronce tipo pesado.

REDES EXTERNAS

- Tuberías D>=2" Usar PVC presion RDE21 union mecanica.
- Accesorios en H.F o cuerpo de hierro ductil ASTM A536
- Valvulas D<= 4", en hierro ductil compuerta elastica.
- Compuerta elastica norma NTC 1279, NTC 2079 o AWWA C-515, C-509, C-550.
- Valvulas D>=6" en hierro fundido clase 150 o H. ductil.
- Compuerta elastica norma NTC 1279, NTC 2079 o AWWA C-515, C-509, C-550.

NOTAS

- Las dimensiones estan dadas en metros.



X: CARRERA 18

N DE PLANOS

11

PLANO NUMERO

HID-05

VERSION

FECHA

Nº

MODIFICACION

13/03/2023

A

DESÑO INICIAL

REVISOR

ARCHIVO

PL_HID_SAN FRANCISCO TORRE_1MAYO_2023.DWG

CONTIENE

RED HIDRÁULICA INTERNA

PISO 1

ESCALA

1 : 75

COLABORA

NAYIBE FLOREZ OSORIO

PROYECTO

SAN FRANCISCO TOWER

DIRECCION

BUENAMANGA SANTAMER

PROYECTO

PROYECTO

CONVENCIONES

Red Consumo Agua Fria

Acometida

Codo 90°

Tee

Valvula de cheque

Valvula Proyectada de paso

Calentador

Medidor

NUDO

ESPECIFICACIONES DE TUBERIAS

REDES INTERNAS Y ACOMETIDAS

Usar tubería PVC Grado I Tipo I.

La tubería no especificada será en PVC para agua fría y CPVC para agua caliente.

Tuberías D=1/2" PVC Presión RDE 9 para agua fría.

Tuberías D=3/4" PVC Presión RDE 11 para agua fría.

Tuberías D=1" PVC Presión RDE 21 para agua fría.

Tuberías D=1/2" CPVC Presión RDE 11 para agua caliente.

En el cuarto de bombas y la tubería al descubierta será en hierro galvanizado tipo pesado.

Valvulas en bronce tipo pesado.

REDES EXTERNAS

Tuberías D=2" Usar PVC presion RDE21 union mecanica.

Accesorios en H.F o cuerpo de hierro ductil ASTM A536

Valvulas D<= 4", en hierro ductil compuerta elastica.

Compuerta elastica norma NTC 1279, NTC 2079 o AWWA C-515, C-509, C-550.

Valvulas D>=6" en hierro fundido clase 150 o H. ductil.

Compuerta elastica norma NTC 1279, NTC 2079 o AWWA C-515, C-509, C-550.

NOTAS

Las dimensiones estan dadas en metros.

N° DE PLANOS

11

PLANO NUMERO

HID-06

OBSERVACIONES

MODIFICACION

DESIGNO INICIAL

FECHA

13/03/2023

Nº

A

REVISOR

ARCHIVO

REVISOR

ARCHIVO

CONTIENE

RED HIDRÁULICA INTERNA PISO 2

FECHA

ABRIL 2023

ESCALA

1 : 75

COPIADOR

NAVIBE FLÓREZ OSORIO

amb

SECCION DE DISEÑO DE BUCARAMANGA S.A. E.S.P.

DIRECCION

BUCARAMANGA SANTANDER

PROYECTO

SAN FRANCISCO TOWER

CONVENCIONES

Red Consumo Agua Fria

Acometida

Codo 90°

Tee

Valvula de cheque

Valvula Proyectada de paso

Calentador

Medidor

NUDO

ESPECIFICACIONES DE TUBERIAS

REDES INTERNAS Y ACOMETIDAS

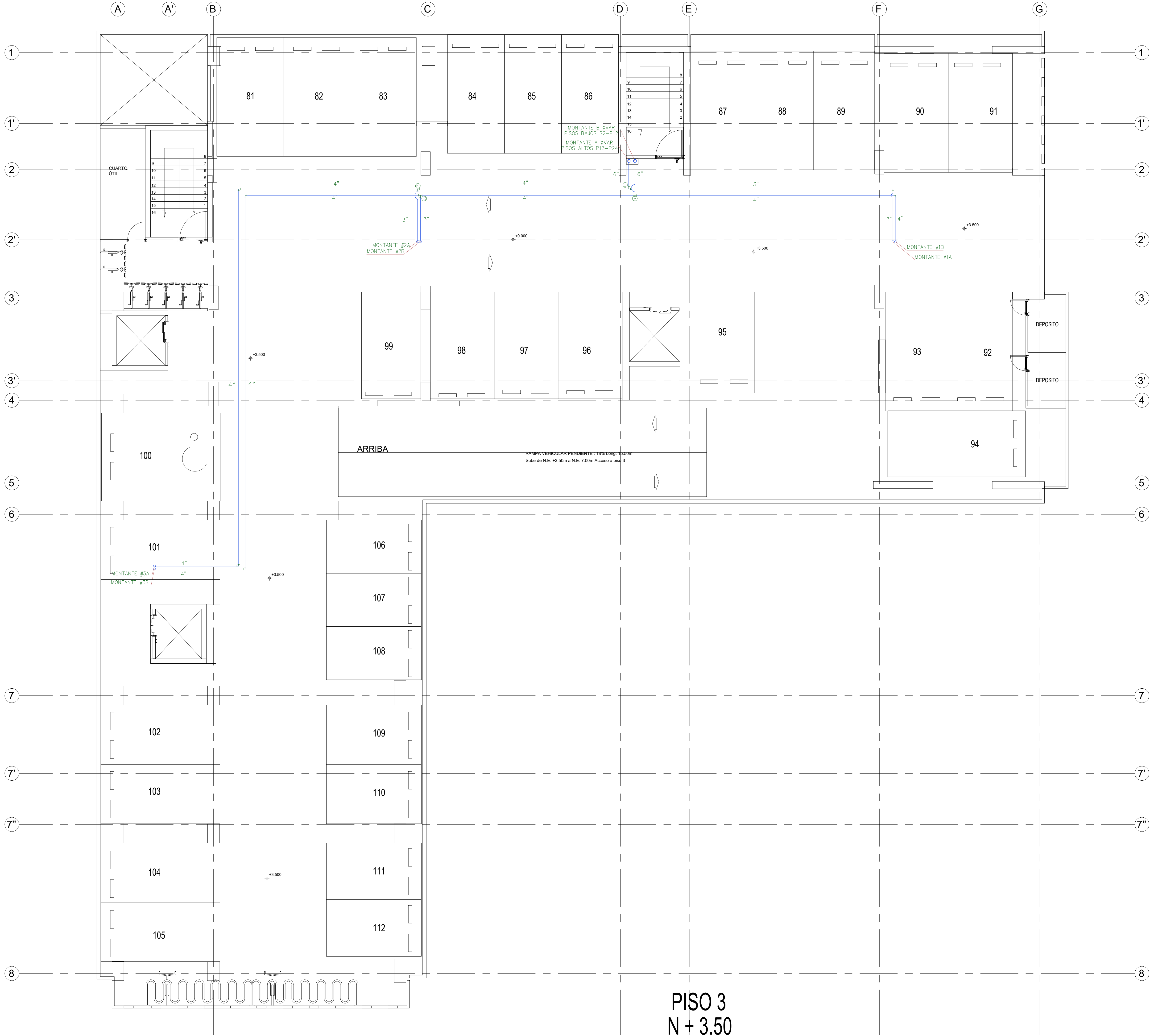
- Usar tubería PVC Grado I Tipo I.
- La tubería no especificada será en PVC para agua fría y CPVC para agua caliente.
- Tuberías D=1/2" PVC Presión RDE 9 para agua fría.
- Tuberías D=3/4" PVC Presión RDE 11 para agua fría.
- Tuberías D=1" PVC Presión RDE 21 para agua fría.
- Tuberías D=1/2" CPVC Presión RDE 11 para agua caliente.
- En el cuarto de bombas y la tubería al descubierta será en hierro galvanizado tipo pesado.
- Valvulas en bronce tipo pesado.

REDES EXTERNAS

- Tuberías D>=2" Usar PVC presion RDE21 union mecanica.
- Accesorios en H.F o cuerpo de hierro ductil ASTM A536
- Valvulas D<= 4", en hierro ductil compuerta elastica.
- Compuerta elastica norma NTC 1279, NTC 2079 o AWWA C-515, C-509, C-550.
- Valvulas D>=6" en hierro fundido clase 150 o H. ductil.
- Compuerta elastica norma NTC 1279, NTC 2079 o AWWA C-515, C-509, C-550.

NOTAS

- Las dimensiones estan dadas en metros.



PISO 3
N + 3.50

VERSION: 13/03/2023

FECHA: 13/03/2023

Nº: A

MODIFICACION: DISEÑO INICIAL

OBSERVACIONES:

Nº DE PLANOS: 11

PLANO NUMERO: HID-07

CONTIENE: RED HIDRÁULICA INTERNA PISO 3

REVISOR: A

FECHA: MARZO 2023

ESCALA: 1 : 75

COLABORO: NAYIBE FLOREZ OSORIO

amb

SECCION DE PLUMBING Y FONTANERIA DE BUCARAMANGA S.A. E.S.P.

DIRECCION: BUCARAMANGA SANTANDER

PROYECTO: SAN FRANCISCO TOWER

CONVENCIONES

Red Consumo Agua Fria

Acometida

Codo 90°

Tee

Valvula de cheque

Valvula Proyectada de paso

Calentador

Medidor

NUIDO

ESPECIFICACIONES DE TUBERIAS

REDES INTERNAS Y ACOMETIDAS

- Usar tubería PVC Grado I Tipo 1.

- La tubería no especificada sera en PVC para agua fria y CPVC para agua caliente

- Tuberías D=1/2" PVC Presión RDE 9 para agua fria.

- Tuberías D=3/4" PVC Presión RDE 11 para agua fria.

- Tuberías D≥1" PVC Presión RDE 21 para agua fria.

- Tuberías D≥1/2" CPVC Presión RDE 11 para agua caliente

- En el cuarto de bombas y la tubería al descubierto sera en hierro galvanizado tipo pesado.

- Valvulas en bronce tipo pesado.

REDES EXTERNAS

- Tuberías D≥2" usar PVC presion RDE21 union mecanica.

- Accesorios en H.F o cuerpo de Hierro ductil ASTM A536

- Valvulas D<= 4", en hierro ductil compuerta elastica. Compuerta elastica norma NTC 1279, NTC 2079 o AWWA C-515, C-509, C-550.

- Valvulas D>=6" en hierro fundido clase 150 o H. ductil. Compuerta elastica norma NTC 1279, NTC 2079 o AWWA C-515, C-509, C-550.

NOTAS

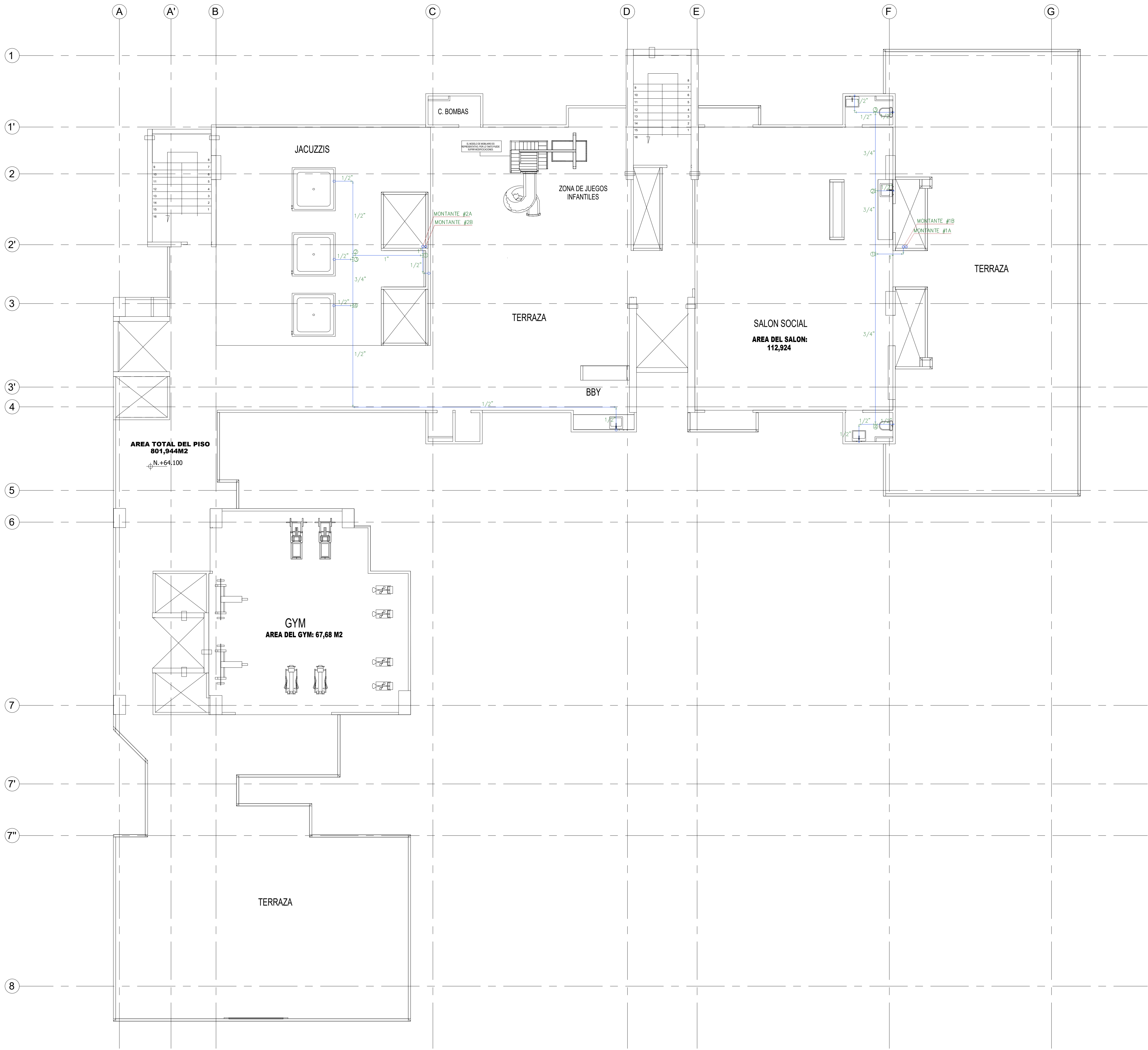
- Las dimensiones estan dadas en metros.

PISO TIPO 4-23

DIRECCION: BUCARAMANGA SANTANDER	PROYECTO:	PROY:	COLABORO:	CONTIENE:	RED HIDRÁULICA INTERNA PLANTA PISO TIPO (6-23)	VERSION:	FECHA:	Nº:	MODIFICACION:	OBSERVACIONES:	Nº DE PLANOS:
					13/03/2023	A	DESENIO INICIAL			11	
				ESCALA:	1 : 75	REVISOR:	ARCHIVO:				
				NAYIBE FLÓREZ OSORIO		FECHA:		ARCHIVO:		HID-08	
				SAN FRANCISCO TOWER		FECHA:		ARCHIVO:			

CONVENCIONES	
	Red Consumo Agua Fria
	Acometida
	Codo 90°
	Tee
	Valvula de cheque
	Valvula Proyectada de paso
	Calentador
	Medidor
	NUDO

ESPECIFICACIONES DE TUBERIAS	
REDES INTERNAS Y ACOMETIDAS	
- Usar tubería PVC Grado I Tipo I.	
- La tubería no especificada será en PVC para agua fría y CPVC para agua caliente.	
- Tuberías D=1/2" PVC Presión RDE 9 para agua fría.	
- Tuberías D=3/4" PVC Presión RDE 11 para agua fría.	
- Tuberías D≥1" PVC Presión RDE 21 para agua fría.	
- Tuberías D≥1/2" CPVC Presión RDE 11 para agua caliente.	
- En el cuarto de bombas y la tubería al descubierta será en hierro galvanizado tipo pesado.	
- Valvulas en bronce tipo pesado.	
REDES EXTERNAS	
- Tuberías D=2" Usar PVC presion RDE21 union mecanica.	
- Accesorios en H.F o cuerpo de hierro ductil ASTM A536	
- Valvulas D<= 4", en hierro ductil compuerta elastica.	
Compuerta elastica norma NTC 1279, NTC 2079 o AWWA C-515, C-509, C-550.	
- Valvulas D>=6" en hierro fundido clase 150 o H. ductil.	
Compuerta elastica norma NTC 1279, NTC 2079 o AWWA C-515, C-509, C-550.	
NOTAS	
- Las dimensiones estan dadas en metros.	



CUBIERTA
N +64.10

<div><div><div><div><div></div><div></div></div><div><div></div><div></div></div></div><div><div></div><div></div></div><div><div></div><div></div></div></div><div><div></div><div></div></div><div><div></div><div></div></div></div> <div><div></div><div></div></div> <div><div></div><div></div></div> <div><div></div><div></div></div> <div><div></div><div></div></div> <div><div></div><div></div></div> <div><div></div><div></div></div> <div><div></div><div></div></div> <div><div></div><div></div></div> <div><div></div><div></div></div> <div><div></div><div></div></div> <div><div></div><div></div></div> <div><div></div><div></div></div> <div><div></div><div></div></div> <div><div></div><div></div></div> <div><div></div><div></div></div> <div><div></div><div></div></div> <div><div></div><div></div></div> <div><div></div><div></div></div> <div><div></div><div></div></div> <div><div></div><div></div></div> <div><div></div><div></div></div> <div><div></div><div></div></div> <div><div></div><div></div></div> <div><div></div><div></div></div> <div><div></div><div></div></div> <div><div></div><div></div></div> <div><div></div><div></div></div> <div><div></div><div></div></div> <div><div></div><div></div></div> <div><div></div><div></div></div> <div><div></div><div></div></div> <div><div></div><div></div></div> <div><div></div><div></div></div> <div><div></div><div></div></div> <div><div></div><div></div></div> <div><div></div><div></div></div> <div><div></div><div></div></div> <div><div></div><div></div></div> <div><div></div><div></div></div> <div><div></div><div></div></div> <div><div></div><div></div></div> <div><div></div><div></div></div> <div><div></div><div></div></div> <div><div></div><div></div></div> <div><div></div><div></div></div> <div><div></div><div></div></div> <div><div></div><div></div></div> <div><div></div><div></div></div> <div><div></div><div></div></div> <div><div></div><div></div></div> <div><div></div><div></div></div> <div><div></div><div></div></div> <div><div></div><div></div></div> <div><div></div><div></div></div> <div><div></div><div></div></div> <div><div></div><div></div></div> <div><div></div><div></div></div> <div><div></div><div></div></div> <div><div></div><div></div></div> <div><div></div><div></div></div> <div><div></div><div></div></div> <div><div></div><div></div></div> <div><div></div><div></div></div> <div><div></div><div></div></div> <div><div></div><div></div></div> <div><div></div><div></div></div> <div><div></div><div></div></div> <div><div></div><div></div></div> <div><div></div><div></div></div> <div><div></div><div></div></div> <div><div></div><div></div></div> <div><div></div><div></div></div> <div><div></div><div></div></div> <div><div></div><div></div></div> <div><div></div><div></div></div> <div><div></div><div></div></div> <div><div></div><div></div></div> <div><div></div><div></div></div> <div><div></div><div></div></div> <div><div></div><div></div></div> <div><div></div><div></div></div> <div><div></div><div></div></div> <div><div></div><div></div></div> <div><div></div><div></div></div> <div><div></div><div></div></div> <div><div></div><div></div></div> <div><div></div><div></div></div> <div><div></div><div></div></div> <div><div></div><div></div></div> <div><div></div><div></div></div> <div><div></div><div></div></div> <div><div></div><div></div></div> <div><div></div><div></div></div> <div><div></div><div></div></div> <div><div></div><div></div></div> <div><div></div><div></div></div> <div><div></div><div></div></div> <div><div></div><div></div></div> <div><div></div><div></div></div> <div><div></div><div></div></div> <div><div></div><div></div></div> <div><div></div><div></div></div> <div><div></div><div></div></div> <div><div></div><div></div></div> <div><div></div><div></div></div> <div><div></div><div></div></div> <div><div></div><div></div></div> <div><div></div><div></div></div> <div><div></div><div></div></div> <div><div></div><div></div></div> <div><div></div><div></div></div> <div><div></div><div></div></div> <div><div></div><div></div></div> <div><div></div><div></div></div> <div><div></div><div></div></div> <div><div></div><div></div></div> <div><div></div><div></div></div> <div><div></div><div></div></div> <div><div></div><div></div></div> <div><div></div><div></div></div> <div><div></div><div></div></div> <div><div></div><div></div></div> <div><div></div><div></div></div> <div><div></div><div></div></div> <div><div></div><div></div></div> <div><div></div><div></div></div> <div><div></div><div></div></div> <div><div></div><div></div></div> <div><div></div><div></div></div> <div><div></div><div></div></div> <div><div></div><div></div></div> <div><div></div><div></div></div> <div><div></div><div></div></div> <div><div></div><div></div></div> <div><div></div><div></div></div> <div><div></div><div></div></div> <div><div></div><div></div></div> <div><div></div><div></div></div> <div><div></div><div></div></div> <div><div></div><div></div></div> <div><div></div><div></div></div> <div><div></div><div></div></div> <div><div></div><div></div></div> <div><div></div><div></div></div> <div><div></div><div></div></div> <div><div></div><div></div></div> <div><div></div><div></div></div> <div><div></div><div></div></div> <div><div></div><div></div></div> <div><div></div><div></div></div> <div><div></div><div></div></div> <div><div></div><div></div></div> <div><div></div><div></div></div> <div><div></div><div></div></div> <div><div></div><div></div></div> <div><div></div><div></div></div> <div><div></div><div></div></div> <div><div></div><div></div></div> <div><div></div><div></div></div> <div><div></div><div></div></div> <div><div></div><div></div></div> <div><div></div><div></div></div> <div><div></div><div></div></div> <div><div></div><div></div></div> <div><div></div><div></div></div> <div><div></div><div></div></div> <div><div></div><div></div></div> <div><div></div><div></div></div> <div><div></div><div></div></div> <div><div></div><div></div></div> <div><div></div><div></div></div> <div><div></div><div></div></div> <div><div></div><div></div></div> <div><div></div><div></div></div> <div><div></div><div></div></div> <div><div></div><div></div></div> <div><div></div><div></div></div> <div><div></div><div></div></div> <div><div></div><div></div></div> <div><div></div><div></div></div> <div><div></div><div></div></div> <div><div></div><div></div></div> <div><div></div><div></div></div> <div><div></div><div></div></div> <div><div></div><div></div></div> <div><div></div><div></div></div> <div><div></div><div></div></div> <div><div></div><div></div></div> <div><div></div><div></div></div> <div><div></div><div></div></div> <div><div></div><div></div></div> <div><div></div><div></div></div> <div><div></div><div></div></div> <div><div></div><div></div></div> <div><div></div><div></div></div> <div><div></div><div></div></div> <div><div></div><div></div></div> <div><div></div><div></div></div> <div><div></div><div></div></div> <div><div></div><div></div></div> <div><div></div><div></div></div> <div><div></div><div></div></div> <div><div></div><div></div></div> <div><div></div><div></div></div> <div><div></div><div></div></div> <div><div></div><div></div></div> <div><div></div><div></div></div> <div><div></div><div></div></div> <div><div></div><div></div></div> <div><div></div><div></div></div> <div><div></div><div></div></div> <div><div></div><div></div></div> <div><div></div><div></div></div> <div><div></div><div></div></div> <div><div></div><div></div></div> <div><div></div><div></div></div> <div><div></div><div></div></div> <div><div></div><div></div></div> <div><div></div><div></div></div> <div><div></div><div></div></div> <div><div></div><div></div></div> <div><div></div><div></div></div> <div><div></div><div></div></div> <div><div></div><div></div></div> <div><div></div><div></div></div> <div><div></div><div></div></div> <div><div></div><div></div></div> <div><div></div><div></div></div> <div><div></div><div></div></div> <div><div></div><div></div></div> <div><div></div><div></div></div> <div><div></div><div></div></div> <div><div></div><div></div></div> <div><div></div><div></div></div> <div><div></div><div></div></div> <div><div></div><div></div></div> <div><div></div><div></div></div> <div><div></div><div></div></div> <div><div></div><div></div></div> <div><div></div><div></div></div> <div><div></div><div></div></div> <div><div></div><div></div></div> <div><div></div><div></div></div> <div><div></div><div></div></div> <div><div></div><div></div></div> <div><div></div><div></div></div> <div><div></div><div></div></div> <div><div></div><div></div></div> <div><div></div><div></div></div> <div><div></div><div></div></div> <div><div></div><div></div></div> <div><div></div><div></div></div> <div><div></div><div></div></div> <div><div></div><div></div></div> <div><div></div><div></div></div> <div><div></div><div></div></div> <div><div></div><div></div></div> <div><div></div><div></div></div> <div><div></div><div></div></div> <div><div></div><div></div></div> <div><div></div><div></div></div> <div><div></div><div></div></div> <div><div></div><div></div></div> <div><div></div><div></div></div> <div><div></div><div></div></div> <div><div></div><div></div></div> <div><div></div><div></div></div> <div><div></div><div></div></div> <div><div></div><div></div></div> <div><div></div><div></div></div> <div><div></div><div></div></div> <div><div></div><div></div></div> <div><div></div><div></div></div> <div><div></div><div></div></div> <div><div></div><div></div></div> <div><div></div><div></div></div> <div><div></div><div></div></div> <div><div></div><div></div></div> <div><div></div><div></div></div> <div><div></div><div></div></div> <div><div></div><div></div></div> <div><div></div><div></div></div> <div><div></div><div></div></div> <div><div></div><div></div></div> <div><div></div><div></div></div> <div><div></div><div></div></div> <div><div></div><div></div></div> <div><div></div><div></div></div> <div><div></div><div></div></div> <div><div></div><div></div></div> <div><div></div><div></div></div> <div><div></div><div></div></div> <div><div></div><div></div></div> <div><div></div><div></div></div> <div><div></div><div></div></div> <div><div></div><div></div></div> <div><div></div><div></div></div> <div><div></div><div></div></div> <div><div></div><div></div></div> <div><div></div><div></div></div> <div><div></div><div></div></div> <div><div></div><div></div></div> <div><div></div><div></div></div> <div><div></div><div></div></div> <div><div></div><div></div></div> <div><div></div><div></div></div> <div><div></div><div></div></div> <div><div></div><div></div></div> <div><div></div><div></div></div> <div><div></div><div></div></div> <div><div></div><div></div></div> <div><div></div><div></div></div> <div><div></div><div></div></div> <div><div></div><div></div></div> <div><div></div><div></div></div> <div><div></div><div></div></div> <div><div></div><div></div></div> <div><div></div><div></div></div> <div><div></div><div></div></div> <div><div></div><div></div></div> <div><div></div><div></div></div> <div><div></div><div></div></div> <div><div></div><div></div></div> <div><div></div><div></div></div> <div><div></div><div></div></div> <div><div></div><div></div></div> <div><div></div><div></div></div> <div><div></div><div></div></div> <div><div></div><div></div></div> <div><div></div><div></div></div> <div><div></div><div></div></div> <div><div></div><div></div></div> <div><div></div><div></div></div> <div><div></div><div></div></div> <div><div></div><div></div></div> <div><div></div><div></div></div> <div><div></div><div></div></div> <div><div></div><div></div></div> <div><div></div><div></div></div> <div><div></div><div></div></div> <div><div></div><div></div></div> <div><div></div><div></div></div> <div><div></div><div></div></div> <div><div></div><div></div></div> <div><div></div><div></div></div> <div><div></div><</div>									
--	--	--	--	--	--	--	--	--	--